

# Graz, Edelweißweg

8010 Graz, Edelweißweg 2a, 2b, 2c, 4a, 4b, 4c, 4d, 4e, 4f, 4g, 4h

Obj. Nr.: 200401/200

## Edelweißweg 2a/2

- ▶ 3-Zimmer-Wohnung
- ▶ Gartengeschoss
- ▶ Terrasse gesamt: 12,22m<sup>2</sup>
- ▶ Gartenfläche ca. 84 m<sup>2</sup>
- ▶ **Nutzfläche: 69,28 m<sup>2</sup>**
- ▶ 1 Kellerabteil: 4,54 m<sup>2</sup>
- ▶ Kellerabteil im Haus Nr. 2a
- ▶ 1 PKW- Abpl. überdacht: P5

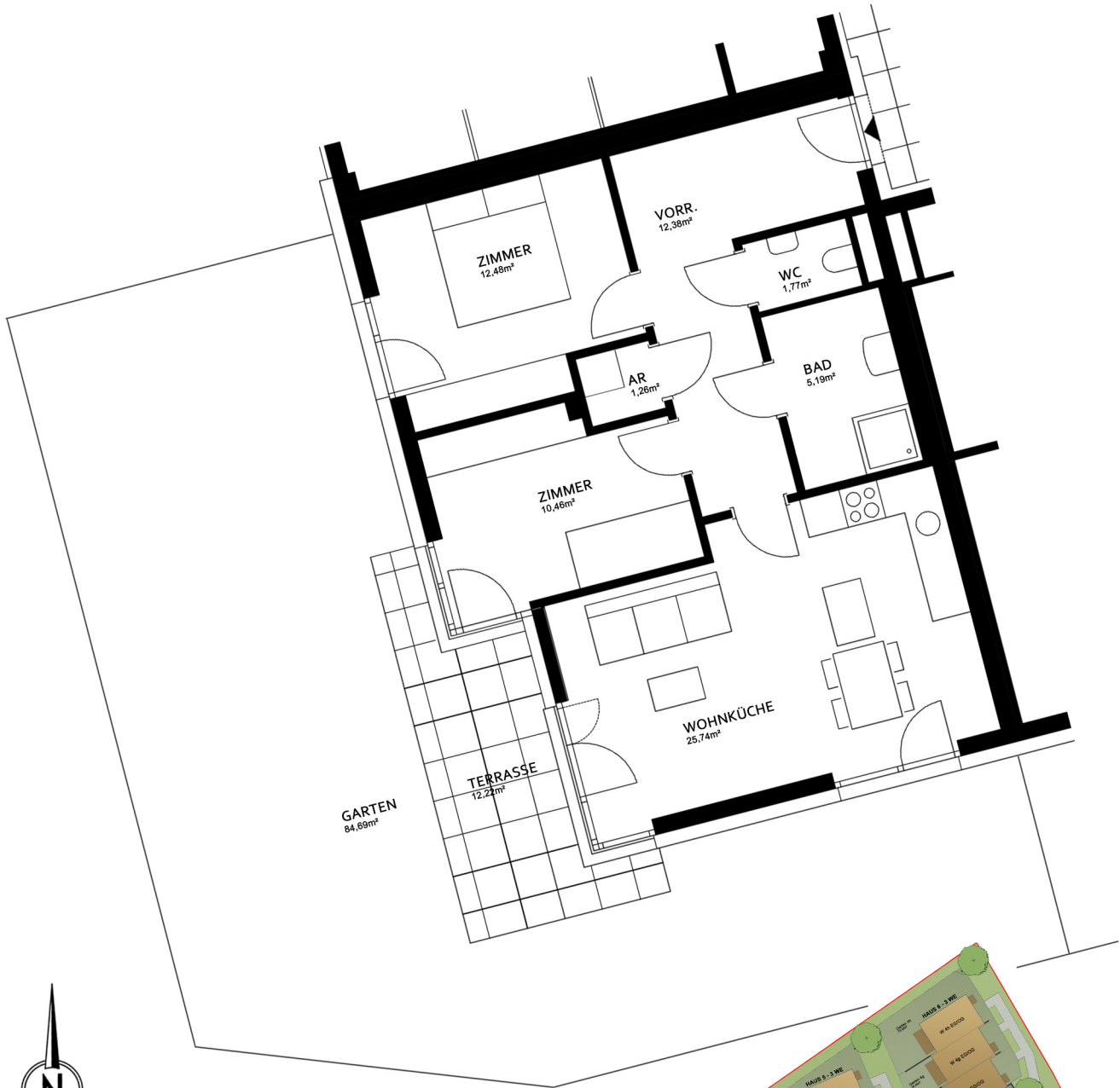
Grund- /Aufschließungskosten - Wohnung	€	72.980,00
Baukosten Wohnung	€	271.239,00
Grund- /Aufschließungskosten - 1 PKW- Abpl. überdacht	€	3.999,00
Baukosten 1 PKW- Abpl. überdacht	€	14.698,00
<b>Gesamtkosten Wohnung + PKW (Fixpreis)</b>	<b>€</b>	<b>362.916,00</b>

## Zahlungsmodalitäten

<b>1. Teilbetrag (Grund- + Baukostenanteil)</b> Fälligkeit 14 Tage nach Vertragsabschluss	10%	€	36.292,00
<b>2. Teilbetrag (Baukostenanteil)</b> nach Fertigstellung des Rohbaus und des Daches	30%	€	108.875,00
<b>3. Teilbetrag (Baukostenanteil)</b> nach Fertigstellung der Rohinstallationen	20%	€	72.583,00
<b>4. Teilbetrag (Baukostenanteil)</b> nach Fertigstellung d. Fassade u. d. Fenster einschl. deren Verglasung	12%	€	43.550,00
<b>5. Teilbetrag (Baukostenanteil)</b> nach Bezugsfertigst. od. bei vereinbarter vorzeitiger Übergabe d. eigentl. Vertragsgegenstandes	17%	€	61.696,00
<b>6. Teilbetrag (Baukostenanteil)</b> nach Fertigstellung der Gesamtanlage	9%	€	32.662,00
<b>7. Teilbetrag (Baukostenanteil)</b> d. Rest nach Ablauf von 3 Jahren ab, d. Übergabe d. eigentl. Vertragsgegenstandes, sofern d. Bauträger allfällige Gewährleistungs- u. Schadensersatzansprüche nicht durch eine Garantie od. Versicherung (§4 Abs.4) gesichert hat.	2%	€	7.258,00

<b>Gesamtkosten (Fixpreis)</b> inkl. der Vertragserrichtungskosten zzgl. 3,5 % Grunderwerbsteuer und 1,1 % Grundbucheintragungsgebühr	€	<b>362.916,00</b>
--	---	-------------------

<b>Betriebskosten voraussichtlich ca.:</b> inkl. aconto Heizung, Müll, Kanal, Wasser, Versicherungen, EVB, Steuern, Reinigung, exkl. Wohnungsstrom	€	<b>309,00</b>
--	---	---------------



**GRUNDRISS**  
**GARTEN-/KELLERGESCHOSS**  
**HAUS 1 - WO 2a/2**  
**3 ZI 69,28m<sup>2</sup>**



WOHNKÜCHE	25,74m <sup>2</sup>
ZIMMER	12,48m <sup>2</sup>
VORRAUM	12,38m <sup>2</sup>
ZIMMER	10,46m <sup>2</sup>
BAD	5,19m <sup>2</sup>
WC	1,77m <sup>2</sup>
ABSTELLRAUM	1,26m <sup>2</sup>
<b>NUTZFLÄCHE</b>	<b>69,28m<sup>2</sup></b>
TERRASSE	12,22m <sup>2</sup>
GARTEN	84,69m <sup>2</sup>

