

# Exklusiv Wohnen am Pfeifferhofweg B1

8045 Graz

Obj. Nr.: 175701/6900

## Pfeifferhofweg 3a/9

## BF2-Haus 2

- **2. Obergeschoss**
- **2-Zimmer-Wohnung: 54,69 m<sup>2</sup>**
- **Kellerabteil: 4,49 m<sup>2</sup>**
- **1 Tiefgaragenplatz**
- **Balkon 16,01 m<sup>2</sup>**
- **Markenküche**

**Monatliche Miete** ab Bezug dzt. ca.: € 487,00  
 inkl. Küchenrichtung  
 (vom jeweiligen **Zinssatz abhängig**)

**Betriebskosten** aconto voraussichtlich dzt. ca.: € 196,00  
 (inkl. aconto Heizung/Warmwasser, Müll, Kanal, Wasser, Reinigung, Verwaltungsgebühr, Versicherungen, Steuer, EVB. Lift)  
 exkl. Haushaltsstrom

**Tiefgaragenplatz** mtl. dzt. ca.: € 62,00

**Monatliche Belastung insgesamt dzt. ca.:** € **745,00**

Voraussichtliche Kostenaufstellung

### KAUTION

Zahlbar innerhalb von 14 Tagen nach fixier Reservierung  
 (keine Bankgarantie, kein Sparbuch) € **3.000,00**

### Bankdaten:

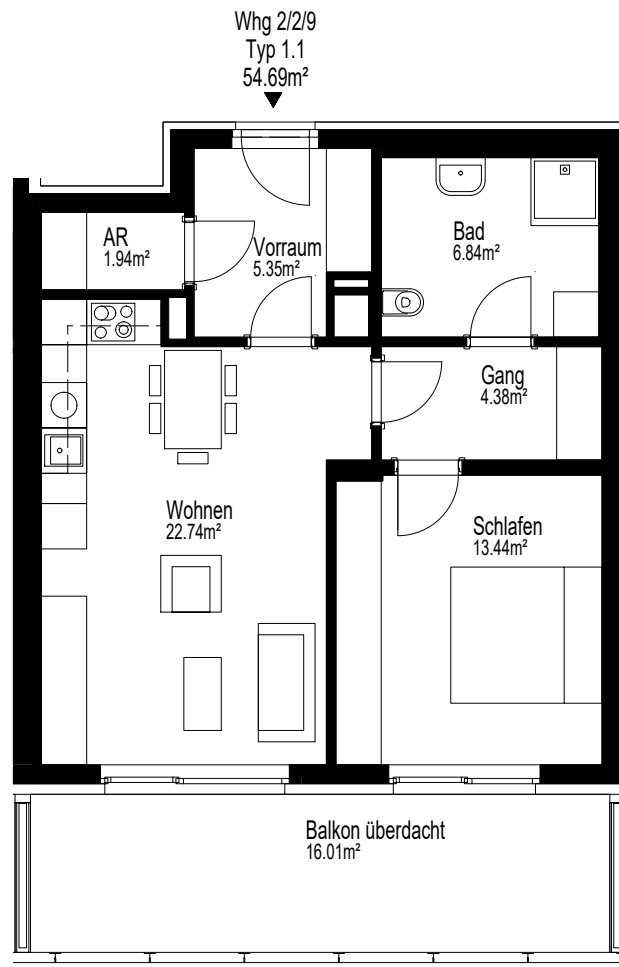
Name: **ÖWGES**  
 IBAN: **AT21 2081 5000 4108 4302**  
 Verwendungszweck: **175701/6900 - Pfeifferhofweg 3a/9**

### Vertragsbestimmungen:

- Unbefristetes Mietverhältnis
- Kostenloser Mietvertrag
- Einzahlung der Kautions innerhalb von 14 Tagen nach fixer Zusage
- Bonitätsprüfung des Mieters:  
 Vorlage der Lohnbestätigungen der letzten 3 Monaten und des Jahreslohnzettels von 2019

# Graz Pfeifferhofweg Bau 1

Projekt 175701



## GRUNDRISS 2.OG

Whg 2/2/9

2 Zi 54,69 m<sup>2</sup>

Wohnen	22,74 m <sup>2</sup>
Schlafen	13,44 m <sup>2</sup>
Bad	6,84 m <sup>2</sup>
Vorraum	5,35 m <sup>2</sup>
Gang	4,38 m <sup>2</sup>
AR	1,94 m <sup>2</sup>

Nutzfläche 54,69 m<sup>2</sup>

Balkon überdacht 16,01 m<sup>2</sup>  
Kellerabteil 4,49 m<sup>2</sup>

1m

