

Exklusiv Wohnen am Pfeifferhofweg B1

8045 Graz

Obj. Nr.: 175701/2600

Pfeifferhofweg 1a/11

BF1-Haus 2

- **2. Obergeschoss**
- **4-Zimmer-Wohnung: 94,14 m²**
- **Kellerabteil: 8,73 m²**
- **1 Tiefgaragenplatz**
- **Balkon 13,84 m²**
- **Markenküche**

Monatliche Miete ab Bezug dzt. ca.: € 769,00
 inkl. Küchenrichtung
 (vom jeweiligen **Zinssatz abhängig**)

Betriebskosten aconto voraussichtlich dzt. ca.: € 323,00
 (inkl. aconto Heizung/Warmwasser, Müll, Kanal, Wasser, Reinigung, Verwaltungsgebühr, Versicherungen, Steuer, EVB. Lift)
 exkl. Haushaltsstrom

Tiefgaragenplatz mtl. dzt. ca.: € 62,00

Monatliche Belastung insgesamt dzt. ca.:	€	1.154,00
---	----------	-----------------

Voraussichtliche Kostenaufstellung

KAUTION		
Zahlbar innerhalb von 14 Tagen nach fixier Reservierung (keine Bankgarantie, kein Sparbuch)	€	4.000,00

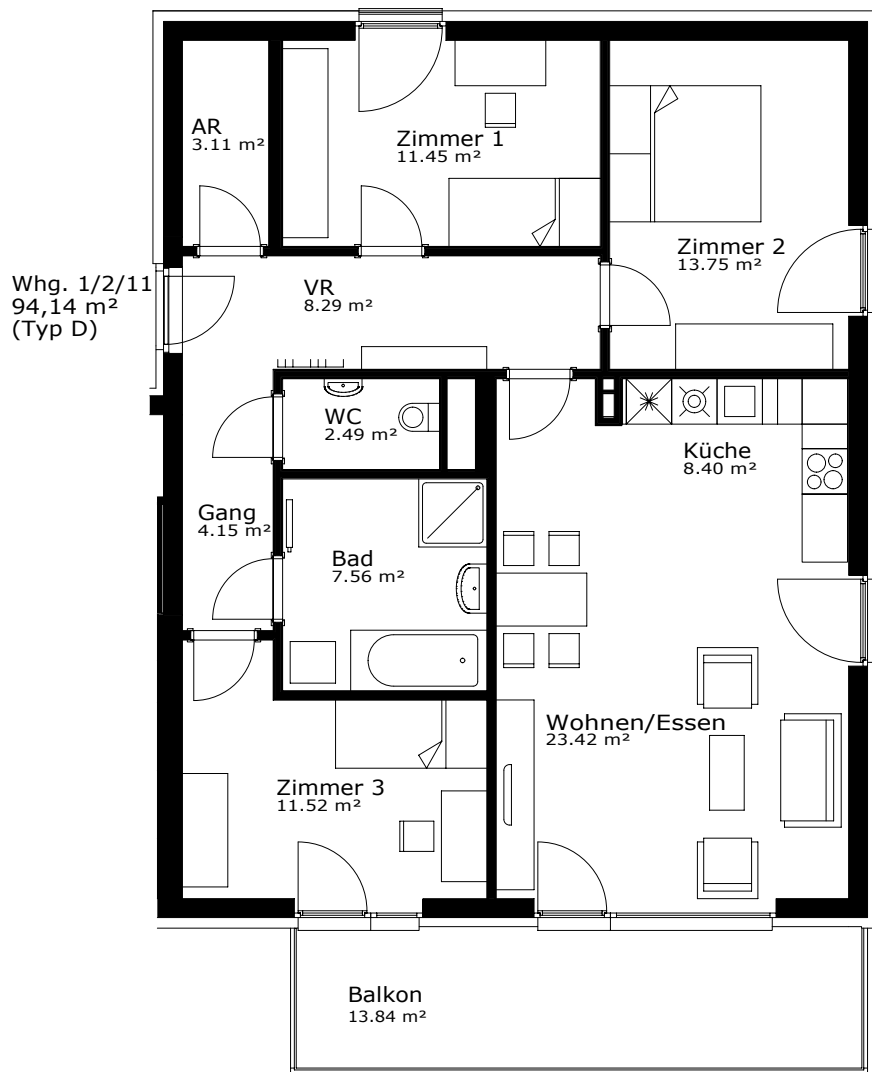
Bankdaten:	Name: ÖWGES
	IBAN: AT21 2081 5000 4108 4302
	Verwendungszweck: 175701/2600 - Pfeifferhofweg 1a/11

Vertragsbestimmungen:

- Unbefristetes Mietverhältnis
- Kostenloser Mietvertrag
- Einzahlung der Kautions innerhalb von 14 Tagen nach fixer Zusage
- Bonitätsprüfung des Mieters:
Vorlage der Lohnbestätigungen der letzten 3 Monaten und des Jahreslohnzettels von 2019

Graz Pfeiferhofweg Bau 1

Projekt 175701



GRUNDRISS 2.OG

Whg 1/2/11

4 Zi 94,14 m²

Wohnen/Essen	23,42 m ²
Zimmer 2	13,75 m ²
Zimmer 3	11,52 m ²
Zimmer 1	11,45 m ²
Küche	8,40 m ²
VR	8,29 m ²
Bad	7,56 m ²
Gang	4,15 m ²
AR	3,11 m ²
WC	2,49 m ²
Nutzfläche	94,14 m²
Balkon	13,84 m ²
Kellerabteil	8,73 m ²

1m

