

Exklusiv Wohnen am Pfeifferhofweg B1

8045 Graz

Obj. Nr.: 175701/2500

Pfeifferhofweg 1a/10

BF1-Haus 2

- **2. Obergeschoss**
- **2-Zimmer-Wohnung: 56,98 m²**
- **Kellerabteil: 8,73 m²**
- **1 Tiefgaragenplatz**
- **Balkon 11,38 m²**
- **Markenküche**

Monatliche Miete ab Bezug dzt. ca.: € 495,00
 inkl. Küchenrichtung
 (vom jeweiligen **Zinssatz abhängig**)

Betriebskosten aconto voraussichtlich dzt. ca.: € 200,00
 (inkl. aconto Heizung/Warmwasser, Müll, Kanal, Wasser, Reinigung, Verwaltungsgebühr, Versicherungen, Steuer, EVB. Lift)
 exkl. Haushaltsstrom

Tiefgaragenplatz mtl. dzt. ca.: € 62,00

Monatliche Belastung insgesamt dzt. ca.: € **757,00**

Voraussichtliche Kostenaufstellung

KAUTION

Zahlbar innerhalb von 14 Tagen nach fixier Reservierung
 (keine Bankgarantie, kein Sparbuch) € **3.000,00**

Bankdaten:

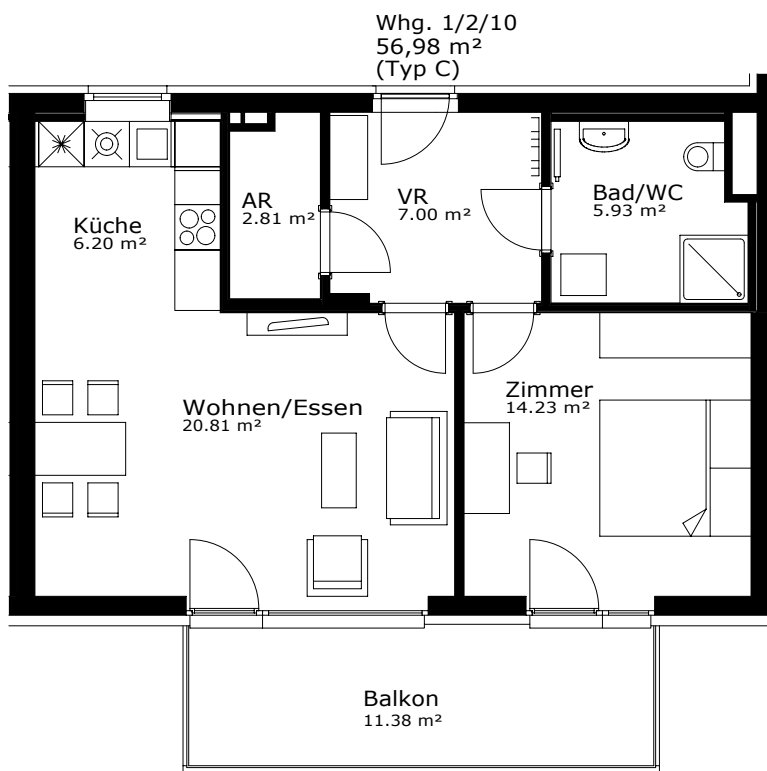
Name: **ÖWGES**
 IBAN: **AT21 2081 5000 4108 4302**
 Verwendungszweck: **175701/2500 - Pfeifferhofweg 1a/10**

Vertragsbestimmungen:

- Unbefristetes Mietverhältnis
- Kostenloser Mietvertrag
- Einzahlung der Kautions innerhalb von 14 Tagen nach fixer Zusage
- Bonitätsprüfung des Mieters:
 Vorlage der Lohnbestätigungen der letzten 3 Monaten und des Jahreslohnzettels von 2019

Graz Pfeifferhofweg Bau 1

Projekt 175701



GRUNDRISS 2.OG

Whg 1/2/10

2 Zi 56,98 m²

Wohnen/Essen	20,81 m ²
Zimmer	14,23 m ²
VR	7,00 m ²
Küche	6,20 m ²
Bad/WC	5,93 m ²
AR	2,81 m ²

Nutzfläche 56,98 m²

Balkon 11,38 m²
Kellerabteil 8,73 m²

1m

