

Exklusiv Wohnen am Pfeifferhofweg B1

8045 Graz

Obj. Nr.: 175701/2300

Pfeifferhofweg 1a/8

BF1-Haus 2

- **2. Obergeschoss**
- **3-Zimmer-Wohnung: 82,68 m²**
- **Kellerabteil: 9,65 m²**
- **1 Tiefgaragenplatz**
- **Balkon 11,25 m²**
- **Markenküche**

Monatliche Miete ab Bezug dzt. ca.: € 668,00
 inkl. Küchenrichtung
 (vom jeweiligen **Zinssatz abhängig**)

Betriebskosten aconto voraussichtlich dzt. ca.: € 279,00
 (inkl. aconto Heizung/Warmwasser, Müll, Kanal, Wasser, Reinigung, Verwaltungsgebühr, Versicherungen, Steuer, EVB. Lift)
 exkl. Haushaltsstrom

Tiefgaragenplatz mtl. dzt. ca.: € 62,00

Monatliche Belastung insgesamt dzt. ca.:	€	1.009,00
---	----------	-----------------

Voraussichtliche Kostenaufstellung

KAUTION		
Zahlbar innerhalb von 14 Tagen nach fixier Reservierung (keine Bankgarantie, kein Sparbuch)	€	3.500,00

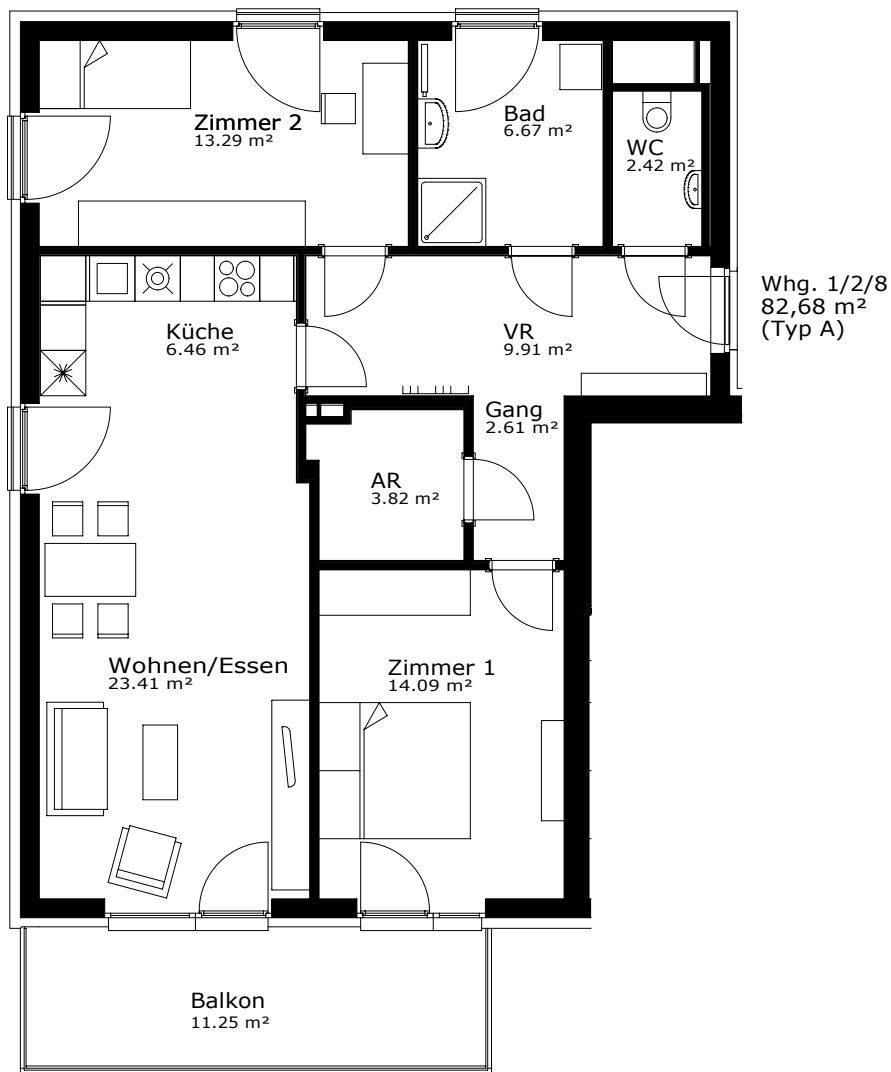
Bankdaten:	Name: ÖWGES
	IBAN: AT21 2081 5000 4108 4302
	Verwendungszweck: 175701/2300 - Pfeifferhofweg 1a/8

Vertragsbestimmungen:

- Unbefristetes Mietverhältnis
- Kostenloser Mietvertrag
- Einzahlung der Kautions innerhalb von 14 Tagen nach fixer Zusage
- Bonitätsprüfung des Mieters:
Vorlage der Lohnbestätigungen der letzten 3 Monaten und des Jahreslohnzettels von 2019

Graz Pfeifferhofweg Bau 1

Projekt 175701



GRUNDRISS 2.OG

Whg 1/2/8

3 Zi 82,68 m²

Wohnen/Essen	23,41 m ²
Zimmer 1	14,09 m ²
Zimmer 2	13,29 m ²
VR	9,91 m ²
Bad	6,67 m ²
Küche	6,46 m ²
AR	3,82 m ²
Gang	2,61 m ²
WC	2,42 m ²

Nutzfläche 82,68 m²

Balkon 11,25 m²
Kellerabteil 9,65 m²

1m

