

# Exklusiv Wohnen am Pfeifferhofweg B1

8045 Graz

Obj. Nr.: 175701/2200

## Pfeifferhofweg 1a/7

## BF1-Haus 2

- **1. Obergeschoss**
  - **4-Zimmer-Wohnung: 94,14 m<sup>2</sup>**
  - **Kellerabteil: 10,71 m<sup>2</sup>**
  - **1 Tiefgaragenplatz**
- **Balkon 13,84 m<sup>2</sup>**
  - **Markenküche**

**Monatliche Miete** ab Bezug dzt. ca.: € 769,00  
 inkl. Küchenrichtung  
 (vom jeweiligen **Zinssatz abhängig**)

**Betriebskosten** aconto voraussichtlich dzt. ca.: € 323,00  
 (inkl. aconto Heizung/Warmwasser, Müll, Kanal, Wasser, Reinigung, Verwaltungsgebühr, Versicherungen, Steuer, EVB. Lift)  
 exkl. Haushaltsstrom

**Tiefgaragenplatz** mtl. dzt. ca.: € 62,00

<b>Monatliche Belastung insgesamt dzt. ca.:</b>	<b>€</b>	<b>1.154,00</b>
---	----------	-----------------

Voraussichtliche Kostenaufstellung

<b>KAUTION</b>		
Zahlbar innerhalb von 14 Tagen nach fixier Reservierung (keine Bankgarantie, kein Spargbuch)	<b>€</b>	<b>4.000,00</b>

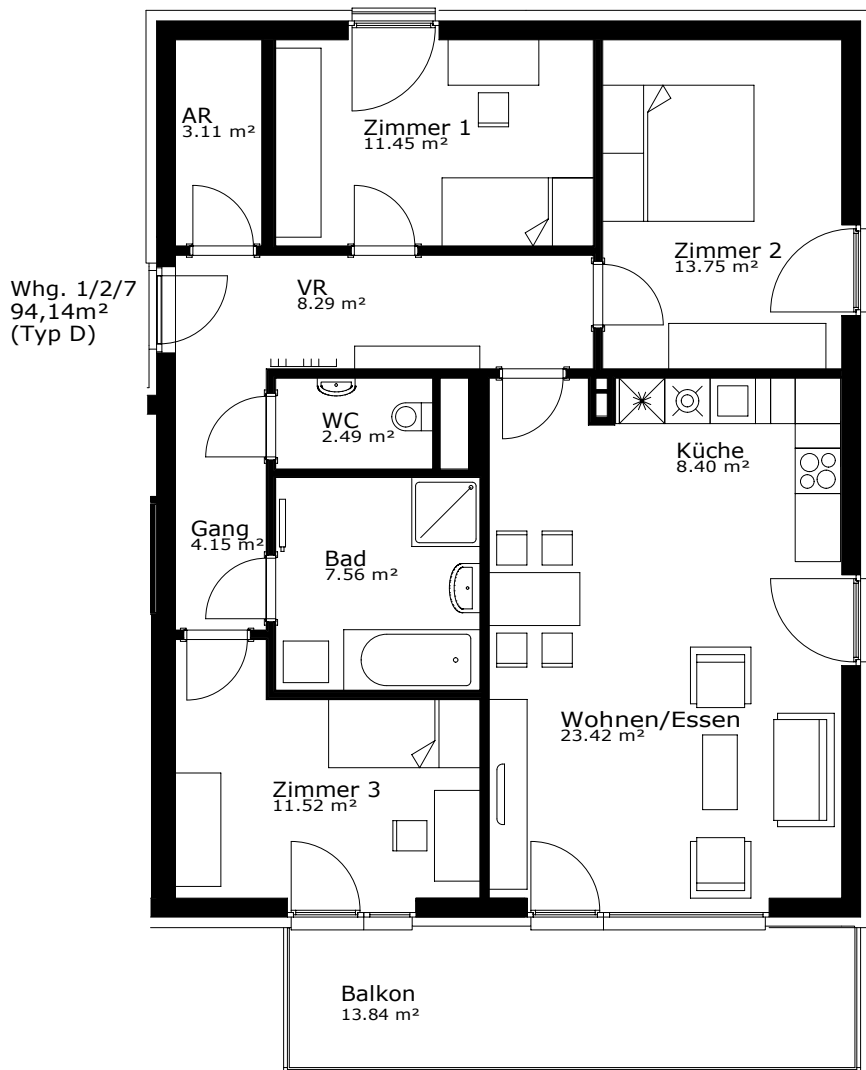
<b>Bankdaten:</b>	Name: <b>ÖWGES</b>
	IBAN: <b>AT21 2081 5000 4108 4302</b>
	Verwendungszweck: <b>175701/2200 - Pfeifferhofweg 1a/7</b>

### Vertragsbestimmungen:

- Unbefristetes Mietverhältnis
- Kostenloser Mietvertrag
- Einzahlung der Kautions innerhalb von 14 Tagen nach fixer Zusage
- Bonitätsprüfung des Mieters:  
Vorlage der Lohnbestätigungen der letzten 3 Monaten und des Jahreslohnzettels von 2019

# Graz Pfeiferhofweg Bau 1

Projekt 175701



## GRUNDRISS 1.OG

Whg. 1/2/7

4 Zi 94,14 m<sup>2</sup>

Wohnen/Essen	23,42 m <sup>2</sup>
Zimmer 2	13,75 m <sup>2</sup>
Zimmer 3	11,52 m <sup>2</sup>
Zimmer 1	11,45 m <sup>2</sup>
Küche	8,40 m <sup>2</sup>
VR	8,29 m <sup>2</sup>
Bad	7,56 m <sup>2</sup>
Gang	4,15 m <sup>2</sup>
AR	3,11 m <sup>2</sup>
WC	2,49 m <sup>2</sup>

Nutzfläche 94,14 m<sup>2</sup>

Balkon 13,84 m<sup>2</sup>  
Kellerabteil 10,71 m<sup>2</sup>

1m

