

# Exklusiv Wohnen am Pfeifferhofweg B1

8045 Graz

Obj. Nr.: 175701/2000

## Pfeifferhofweg 1a/5

## BF1-Haus 2

- **1. Obergeschoss**
- **3-Zimmer-Wohnung: 76,04 m<sup>2</sup>**
- **Kellerabteil: 8,60 m<sup>2</sup>**
- **1 Tiefgaragenplatz**
- **Balkon 17,80 m<sup>2</sup>**
- **Markenküche**

**Monatliche Miete** ab Bezug dzt. ca.: € 647,00  
 inkl. Küchenrichtung  
 (vom jeweiligen **Zinssatz abhängig**)

**Betriebskosten** aconto voraussichtlich dzt. ca.: € 267,00  
 (inkl. aconto Heizung/Warmwasser, Müll, Kanal, Wasser, Reinigung, Verwaltungsgebühr, Versicherungen, Steuer, EVB. Lift)  
 exkl. Haushaltsstrom

**Tiefgaragenplatz** mtl. dzt. ca.: € 62,00

<b>Monatliche Belastung insgesamt dzt. ca.:</b>	<b>€</b>	<b>976,00</b>
---	----------	---------------

Voraussichtliche Kostenaufstellung

<b>KAUTION</b>		
Zahlbar innerhalb von 14 Tagen nach fixier Reservierung (keine Bankgarantie, kein Sparbuch)	<b>€</b>	<b>3.500,00</b>

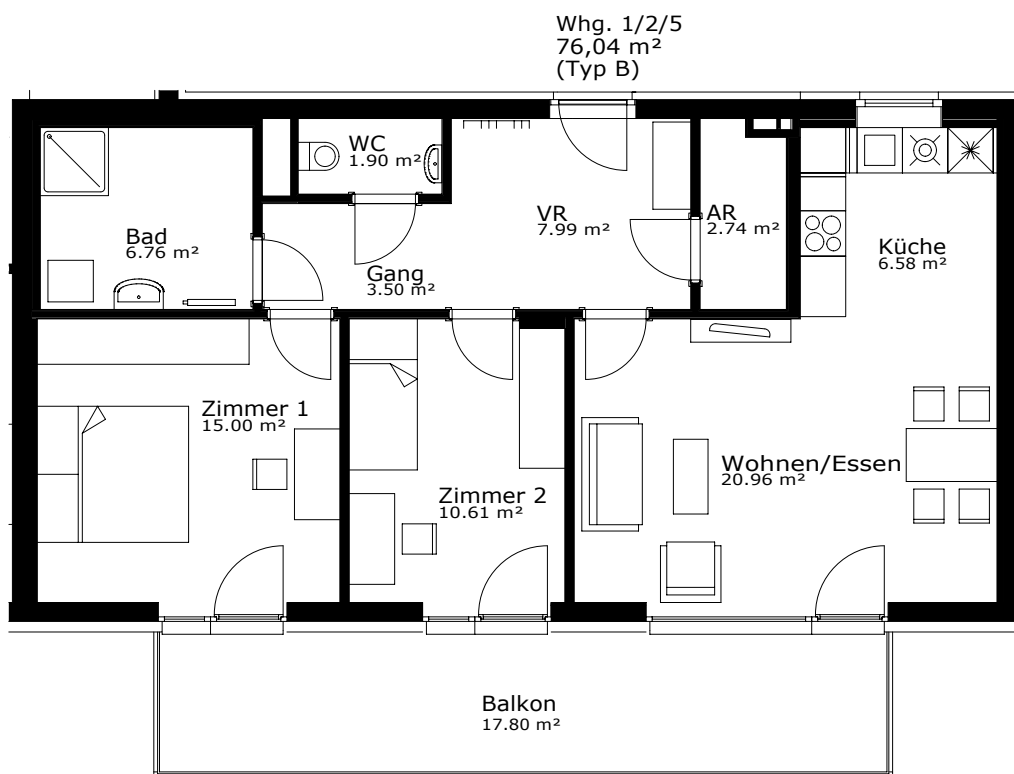
<b>Bankdaten:</b>	Name: <b>ÖWGES</b>
	IBAN: <b>AT21 2081 5000 4108 4302</b>
	Verwendungszweck: <b>175701/2000 - Pfeifferhofweg 1a/5</b>

### Vertragsbestimmungen:

- Unbefristetes Mietverhältnis
- Kostenloser Mietvertrag
- Einzahlung der Kautions innerhalb von 14 Tagen nach fixer Zusage
- Bonitätsprüfung des Mieters:  
Vorlage der Lohnbestätigungen der letzten 3 Monaten und des Jahreslohnzettels von 2019

# Graz Pfeifferhofweg Bau 1

Projekt 175701



## GRUNDRISS 1.OG

Whg 1/2/5

3 Zi 76,04 m<sup>2</sup>

Wohnen/Essen	20,96 m <sup>2</sup>
Zimmer 1	15,00 m <sup>2</sup>
Zimmer 2	10,61 m <sup>2</sup>
VR	7,99 m <sup>2</sup>
Bad	6,76 m <sup>2</sup>
Küche	6,58 m <sup>2</sup>
Gang	3,50 m <sup>2</sup>
AR	2,74 m <sup>2</sup>
WC	1,90 m <sup>2</sup>

Nutzfläche 76,04 m<sup>2</sup>

Balkon 17,80 m<sup>2</sup>  
Kellerabteil 8,60 m<sup>2</sup>

1m

